

## HOTARARE

**privind aprobarea funcțiilor publice din cadrul aparatului de specialitate al primarului, a organigramei și statului de funcții pentru aparatul de specialitate al primarului, pe anul 2008**

Consiliul local al comunei Alexandru cel Bun, județul NEAMȚ;

Văzând raportul de specialitate, expunerea de motive la proiectul de hotărâre, avizul comisiei de specialitate ;

În temeiul dispozițiilor art. 36 (3) lit. "b" și ale art. 45 (1) din Legea nr. 215/2001 privind administrația publică locală, republicată;

### HOTARASTE:

Art. 1 Se aproba organigrama și numărul de personal al aparatului de specialitate al primarului comunei ALEXANDRU CEL BUN pe anul 2008 conform anexei 1 care face parte integrantă din prezenta hotărâre.

Art. 2 Se aproba statul de funcții al funcțiilor de demnitate publică, al funcțiilor publice precum și al personalului contractual din aparatul de specialitate al primarului comunei ALEXANDRU CEL BUN, conform anexei 2 care face parte integrantă din prezenta hotărâre.

Art. 3 Secretarul comunei va comunica prezenta hotărâre autorităților interesate.



PRESEDINTE DE SEDINTA,

IOAN COZONAC  

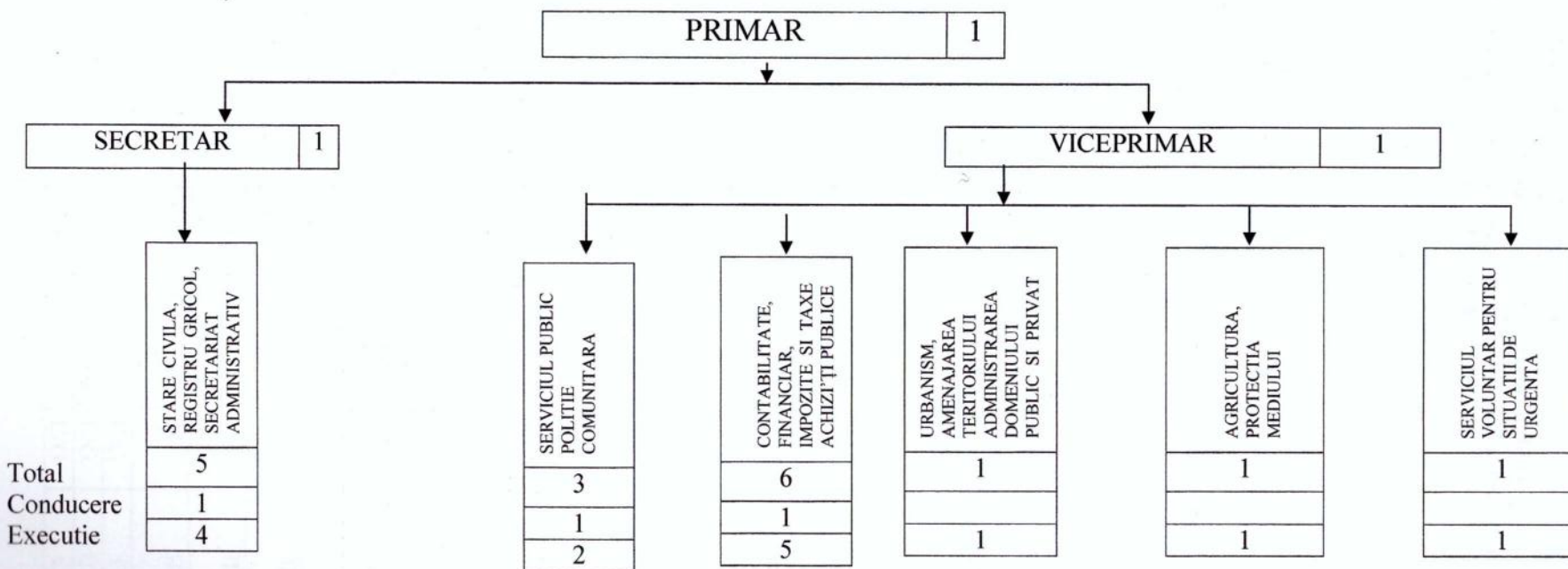

CONTRASEMNEAZĂ,  
SECRETARUL COMUNEI

  
Emil Frăsinariu



**ORGANIGRAMA SI NUMARUL DE PERSONAL  
A APARATULUI DE SPECIALITATE AL PRIMARULUI  
COMUNEI ALEXANDRU CEL BUN  
Valabile pe anul 2008**

| TOTAL GENERAL | DEMNITARI | SECRETAR | APARAT PROPRIU,<br>din care: |           |          |
|---------------|-----------|----------|------------------------------|-----------|----------|
|               |           |          | TOTAL                        | CONDUCERE | EXECUTIE |
| 19            | 2         | 1        | 16                           | 1         | 15       |



Total  
Conducere  
Executie

PRIMAR,  
*Pantelimon Rosu*  
Pantelimon Rosu



**STAT DE FUNCTII**

al functiilor de demnitate publica, al functiilor publice  
precum si al personalului contractual din aparatul de specialitate al primarului comunei  
**ALEXANDRU CEL BUN**

| Nr crt | COMPARTIMENT / FUNCTIE                                      | Categorie personal (demnitar functionar public, personal contractual) | Categorie functie (conducere, executie) | Nr. post | Clasa / studii | Grad / treapta profesionala |
|--------|---|---|---|----------|----------------|-----------------------------|
|        | <b>A. DEMNITARI</b>   |   |   |          |                |                             |
| 1      | - PRIMAR  | demnitar  | conducere                               | 1        | S              |                             |
| 2      | - VICEPRIMAR  | demnitar  | conducere                               | 1        | S              |                             |
|        | <b>B. FUNCTIONARI PUBLICI</b>                               |   |   |          |                |                             |
| 3      | - SECRETARUL COMUNEI  | functionar public   | conducere                               | 1        | S              |                             |
| 4      | - CONSILIER URMANISM SI AMENAJAREA TERITOR                  | - ,, -  | executie                                | 1        | I/S            | superior                    |
| 5      | - CONSILIER AGROCULTURA SI PROTECTIA MEDIULUI               | - ,, -  | executie                                | 1        | I/S            | superior                    |
| 6      | - REFERENT -SEF BIROU CONTABILITATE                         | - ,, -  | executie                                | 1        | 3/M            | superior                    |
| 7      | - REFERENT-REGISTRU AGRICOL SI ARHIVĂ                       | - ,, -  | executie                                | 1        | 3/M            | superior                    |
| 8      | - REFERENT- STARE CIVILĂ SI SECRETARIAT                     | - ,, -  | executie                                | 1        | 3/M            | superior                    |
| 9      | - REFERENT- STABILIRE IMPOZITE SI TAXE                      | - ,, -  | executie                                | 1        | 3/M            | superior                    |
| 10     | -REFERENT PRINCIPAL SEF SERVICIU PUBLIC -POLITIE COMUNITARĂ | - ,, -  | executie                                | 1        | I/S            | Principal III VACANT        |
|        | <b>C. PERSONAL CONTRACTUAL</b>                              |   |   |          |                |                             |
| 11     | - CONSILIER - MANAGER DE PROIECT                            | - ,, -  | executie                                | 1        | S              | Gradul I/S                  |
| 12     | - REFERENT DE SPECIALITATE ASISTENȚĂ SOCIALĂ                | - ,, -  | executie                                | 1        | S              | II/S                        |
| 13     | REFERENT DE SPECIALITATE-CONTABILITATE                      | - ,, -  | executie                                | 1        | I/S            | II/S                        |
| 14     | -REFERENT III ȘEF S.V.S.U.                                  | - ,, -  | executie                                | 1        | M              | II/M                        |
| 15     | REFERENT- AGENT POLIȚIE COMUNITARĂ                          | - ,, -  | executie                                | 1        | M              | III/M                       |
| 16     | REFERENT- AGENT POLIȚIE COMUNITARĂ                          | - ,, -  | executie                                | 1        | M              | III/M                       |
| 17     | - CASIER II   | - ,, -  | executie                                | 1        | C/G            | C1/I                        |
| 18     | - MAGAZINER II  | - ,, -  | executie                                | 1        | C/G            | C2/II                       |
| 19     | - GUARD I   | - ,, -  | executie                                | 1        | C/G            | C1/I                        |

PRIMAR,  
Pantelimon Rosu